

Gestione dei giri e dei vuoti

Grazie alle nuove tecnologie, accedere alle informazioni e gestire un'azienda basata sulla mobilità non è mai stato così facile

Su due concetti mi preme riflettere con voi:

1. una azienda cresce se sa arricchire le informazioni a propria disposizione;
2. un azienda, per arricchire le informazioni a propria disposizione, deve sapersi innovare. E per innovare intendo anche avere il coraggio di cambiare i propri processi, abitudini e strumenti di lavoro.

Arricchire le informazioni a propria disposizione

Perché un'Azienda sia produttiva, è necessario saper gestire bene le informazioni. E questo è intuitivo. Ma cosa vuol dire gestirle bene? Significa, prima cosa, che **le informazioni devono arrivare in tempi utili, alle persone giuste e nella forma più snella ed efficace possibile, rispetto al contesto di utilizzo**. Una notizia in ritardo perde di valore. Un report di 100 pagine può essere troppo prolisso per chi ha pochi minuti ... Inoltre, sia ben chiaro che, nella Società dell'informazione – come viene chiamato questo momento storico - non si sta parlando solo di numeri e notizie testuali, ma anche di grafici, immagini, mappe geografiche, ... Pensiamo al navigatore, alla comodità di vedere in un piccolo schermo il tragitto per arrivare al traguardo. Ecco un ottimo esempio di come l'informazione in tempo utile, e nel formato idoneo al contesto di fruizione può cambiare la vita. Se dovessi seguire delle indicazioni su un itinerario, scritte, o consultare una mappa (con la tecnica della battaglia navale), come facevamo tutti in passato, sarebbe tutto più complesso. L'informazione mi arriverebbe in una forma non snella e il mio lavoro ne verrebbe rallentato, se non impedito. Se quanto detto è condivisibile in termini generali, diventa tanto più vero in un mercato maturo come quello in cui lavoriamo. Mercato, che richiede molta più attenzione ai costi e quindi alla ricerca di efficacia ed efficienza in tutti i settori aziendali.

Prendiamo ad esempio l'ambito della consegne merce e ritiro vuoti. Come sappiamo tutti, questi processi vengono gestiti tramite la "carta", che solo ex-post viene registrata nel sistema informativo. Questo determina, inevitabilmente, ritardi nelle trasmissioni delle informazioni, maggiori possibilità di errori e, in definitiva, maggiori costi. Ma quel che è peggio è che, se da una parte, l'uso della carta, crea inevitabili ritardi nella trasmissione delle informazioni, dall'altra limita fortemente la quantità e la attendibilità di informazioni che potrebbero essere condivise e gestite tempestivamente. Quale è stata l'ora esatta della consegna? Quale il percorso fatto e la sequenza degli scarichi? Dove sono in questo momento gli autisti? Che cosa li sta bloccando? Quali incarichi hanno completato e quanto tempo impiegano per raggiungere i clienti?



Quali sono le consegne in ritardo? Quali sono gli ordini respinti? Per quale ragione? Tutte notizie che, se gestite con tempestività, permetterebbero di rilevare problematiche e sacche di inefficienza, in tempo utile per adottare le possibili azioni correttive, portando ad miglioramenti delle performance Aziendali sia dal punto di vista dei costi sia da quello dei servizi.

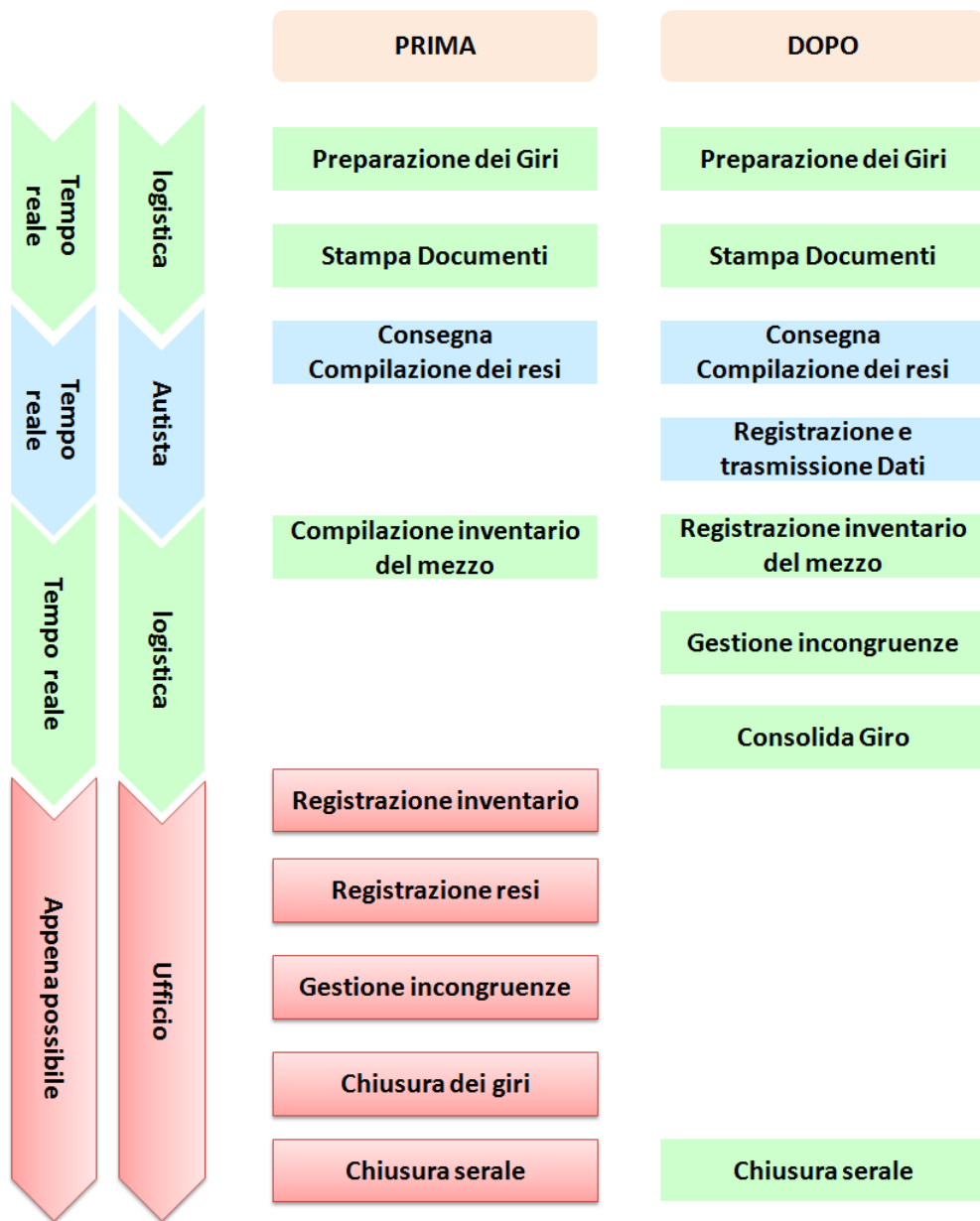
La gestione “manuale” delle consegne e della resa dei vuoti è quindi un ottimo esempio per comprendere il secondo punto della nostra riflessione: **per poter fruire, in tempo utile, di maggiori informazioni, tal volta è necessario avere il coraggio di cambiare i processi, adottando nuove tecnologie e strumenti.**

Il coraggio del cambiamento

Per essere competitivi, spesso bisogna avere il coraggio di essere innovativi. Ed è proprio questa la parte “difficile” dell’informatico. Infatti, malauguratamente per chi vende innovazioni, di norma, le difficoltà sono più legate ad una cronica resistenza al cambiamento, che alle complicazioni tecniche in senso stretto. In effetti, come abbiamo già avuto modo di argomentare in passato, **naturale, spontanea ed immediata è la tendenza a difendere e rimanere nei vecchi, quanto indiscussi, schemi e modelli**, liquidando in modo frettoloso, e con un fazioso raziocino, le nuove proposte. Per un vitale meccanismo di conservazione (difesa), anche se non mancano i casi contrari, di norma l’Azienda si chiude e immediatamente definisce la proposta di cambiamento come “inutile” o “troppo difficile” o “troppo costosa”, senza aver prima davvero misurato i bisogni, l’operatività, i vantaggi ed i costi.

Bollicine Delivery

E’ dalla consapevolezza dei concetti esposti, e dalla effettiva disponibilità di tecnologie a “basso” costo, che ha preso le mosse “Bollicine Delivery”: il sistema informativo aziendale dedicato alla gestione dei **giri consegna e vuoti clienti usando il sistema di rilevazione GPS e la visualizzazione dei dati aziendali sulla cartografica**. Questo progetto è stato sviluppato tenendo presente i seguenti valori fondamentali: innovazione (nel settore Beverage, in Italia, è una novità), estrema facilità d’uso, idoneità allo scopo e la migliore esperienza possibile per l’utente. In tal modo, fin dal primo giorno di utilizzo, la soluzione può contribuire a trarre il massimo profitto, fornendo tutte le informazioni approfondite che servono per analizzare le operazioni distribuite sul territorio, per prendere decisioni più rapide e informate e per individuare le nuove opportunità da cogliere.



Gestione consegne

Come si è detto, è importante operare in tempo reale. E' quindi opportuno spostare le attività di registrazione dei vuoti resi dall'Ufficio al luogo dove i fatti avvengono. Ossia assegnando questo compito al Consegnatario. Egli, adoperando un terminale (figura 1), poco più grosso di un cellulare, con un'applicazione semplicissima, intuitiva e completamente guidata (figura 2), potrà inviare in tempo reale i seguenti dati:



Figura 1

1. Data e ora della consegna
2. Luogo della consegna
3. Vuoti resi
4. Annotazioni
5. Inventario dei vuoti scaricati in piazzale e quadratura con i vuoti registrati dall'Autista.

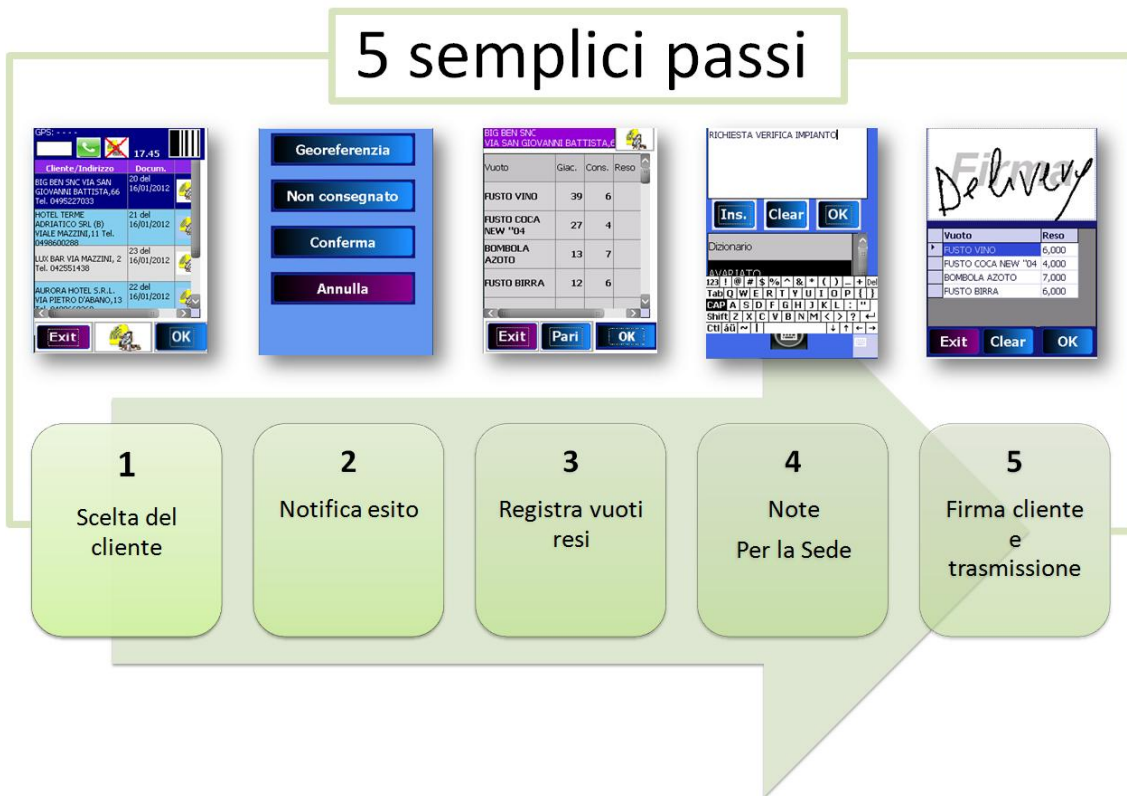


Figura 2

Monitoraggio delle consegne

Per incrementare la produttività, punto cruciale è l'efficienza, in particolare nella gestione di personale e veicoli in costante movimento. Dove sono gli autisti? Che cosa li sta bloccando? Quali incarichi hanno completato e quanto tempo impiegano per raggiungere i clienti? Quali sono le consegne in ritardo? Quali sono gli ordini respinti? Con Bollicine Delivery le risposte a queste e a molte altre domande sono a portata di mano, esposte in modo rapido e facile da interpretare. In tal modo, controllare le consegne e il ritiro dei vuoti è molto più facile, con un contenuto informativo estremamente più ricco, e meno costoso. E' infatti possibile "vedere" con una sola "occhiata" i percorsi fatti, i Km, data e ora e durata dello scarico, la posizione dei veicoli, a che punto è l'evasione delle consegne, i vuoti già ritirati, le consegne annullate, la notifica delle problematiche riscontrate. Se rientra nei compiti concordati, l'autista può anche: effettuare

incassi, documentare tramite fotografia le problematiche; segnalare problematiche agli impianti; raccogliere le matricole; censire la giacenza impianti; segnalare una scorretta rotazione dei vuoti o l'uso improprio del materiale i comodato. Tutti le informazioni viaggiano in tempo reale e possono essere consultate sotto forma di report e/o cartografica, da qualunque postazione di lavoro autorizzata, direttamente dentro a "Bollicine Community". La figura 3 esemplifica come l'ufficio, scegliendo un giro consegna, può controllare con un colpo d'occhio e in tempo reale cosa sta succedendo, navigando tra i dati passando dalla forma tabellare a quella cartografica.

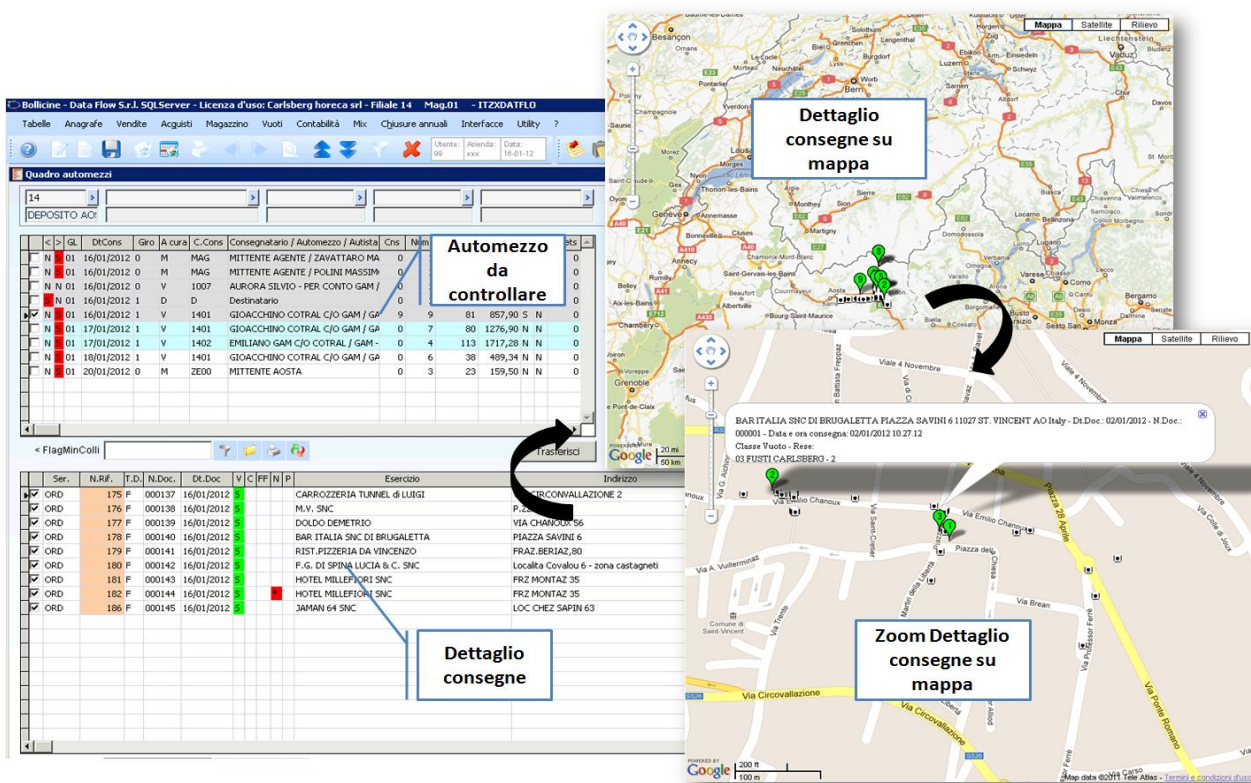


Figura 3

Il monitoraggio in tempo reale di tutti i mezzi (utilizzando ad esempio un monitor da 40 pollici che effettua la refresh automatica della mappa, quindi facilmente consultabile anche da una certa distanza senza dover utilizzare mouse e tastiera), può essere un utilissimo pannello di controllo anche per il magazzino. La mappa potrà riportare in tempo reale la situazione del traffico e per ogni automezzo, il dettaglio delle consegne fatte da fare, in ritardo, etc... Si potrà arrivare a predisporre un servizio di allerta tramite invio di SMS al responsabile.

Rientro del mezzo

A fine giro (figura 4) non resta che quadrare la distinta di rientro, prodotta direttamente da Bollicine Community, con la merce scaricata in piazzale, contestando immediatamente eventuali differenze. Non è più necessario riprendere ad uno ad uno i documenti, perché la registrazione dei vuoti e di tutte le altre informazioni, è già stata gestita in automatico e in tempo reale dal sistema.



Figura 4

Analisi ex-post

Non solo si può disporre di una panoramica in tempo reale degli eventi, ma anche di indicatori KPI presentati in modo rapido e comprensibile, per prendere più facilmente le giuste decisioni operative

Il sistema di analisi, permette di incrociare e analizzare rispetto alle dimensioni tempo, autista, zona, agente, cliente, articolo, le seguenti informazioni:

- Ordini lavorati (numero, colli, peso, vuoti resi)
- Ordini in ritardo
- Ordini respinti non conformi
- Merce resa
- Locali Chiusi
- Data e ora della consegna
- Durata della consegna
- Sequenza degli scarichi, tragitti percorsi, km e tempi di percorrenza.
- Confrontare la pianificazione programmata con il giro effettivamente fatto
- Misurare le pause

Tutti i report ed i grafici, di cui questi sono alcuni esempi, possono esser ricavati per giorno o periodo dal/al, per autista, per zona geografiche, per cliente, per cluster di clienti, per articolo, e sempre in tempo reale.

